

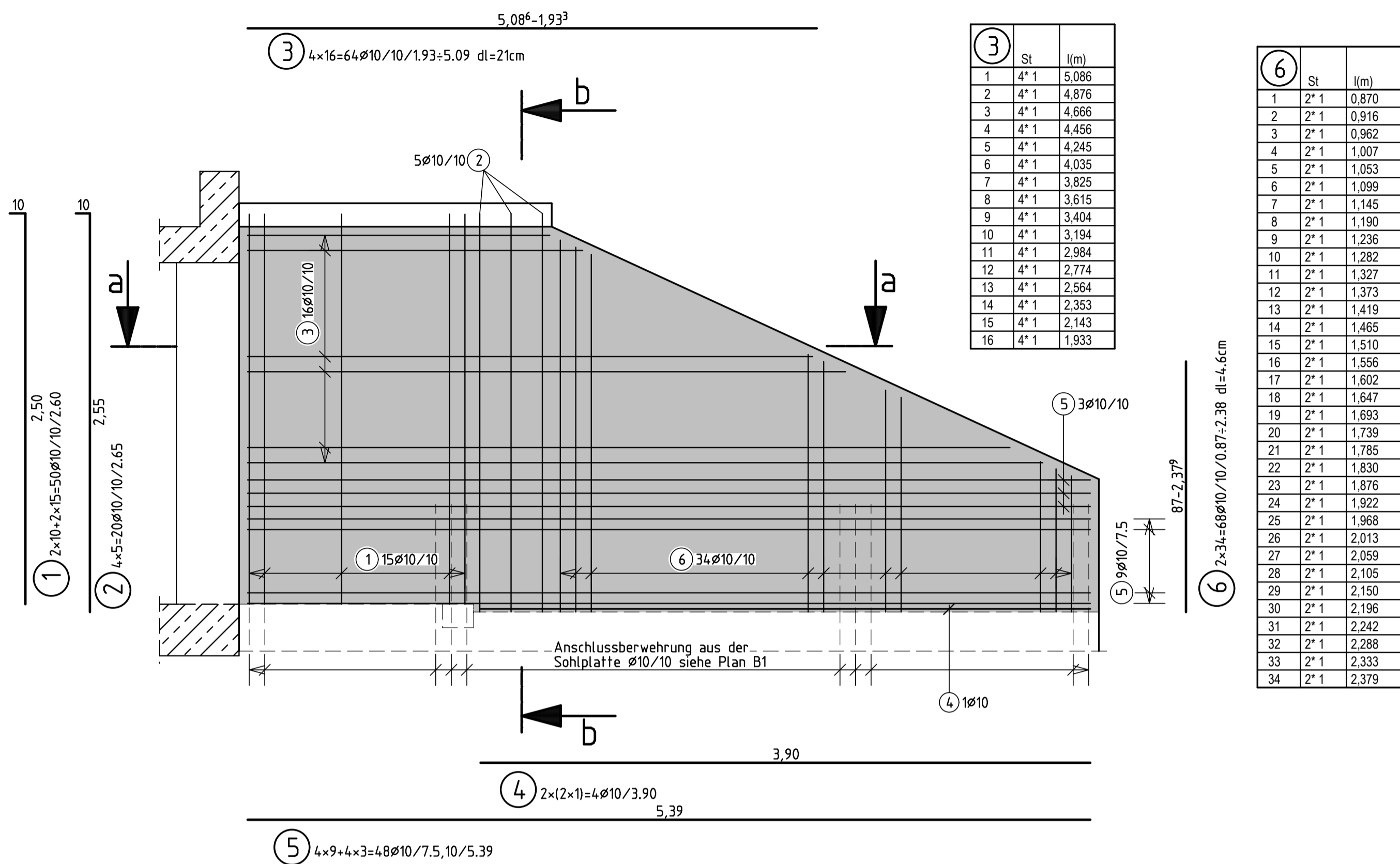
Stb.-Seitenwände h = 25 cm innere und äußere Bewehrungslage

M 1:25

innere Bewehrungslage

2x ausführen

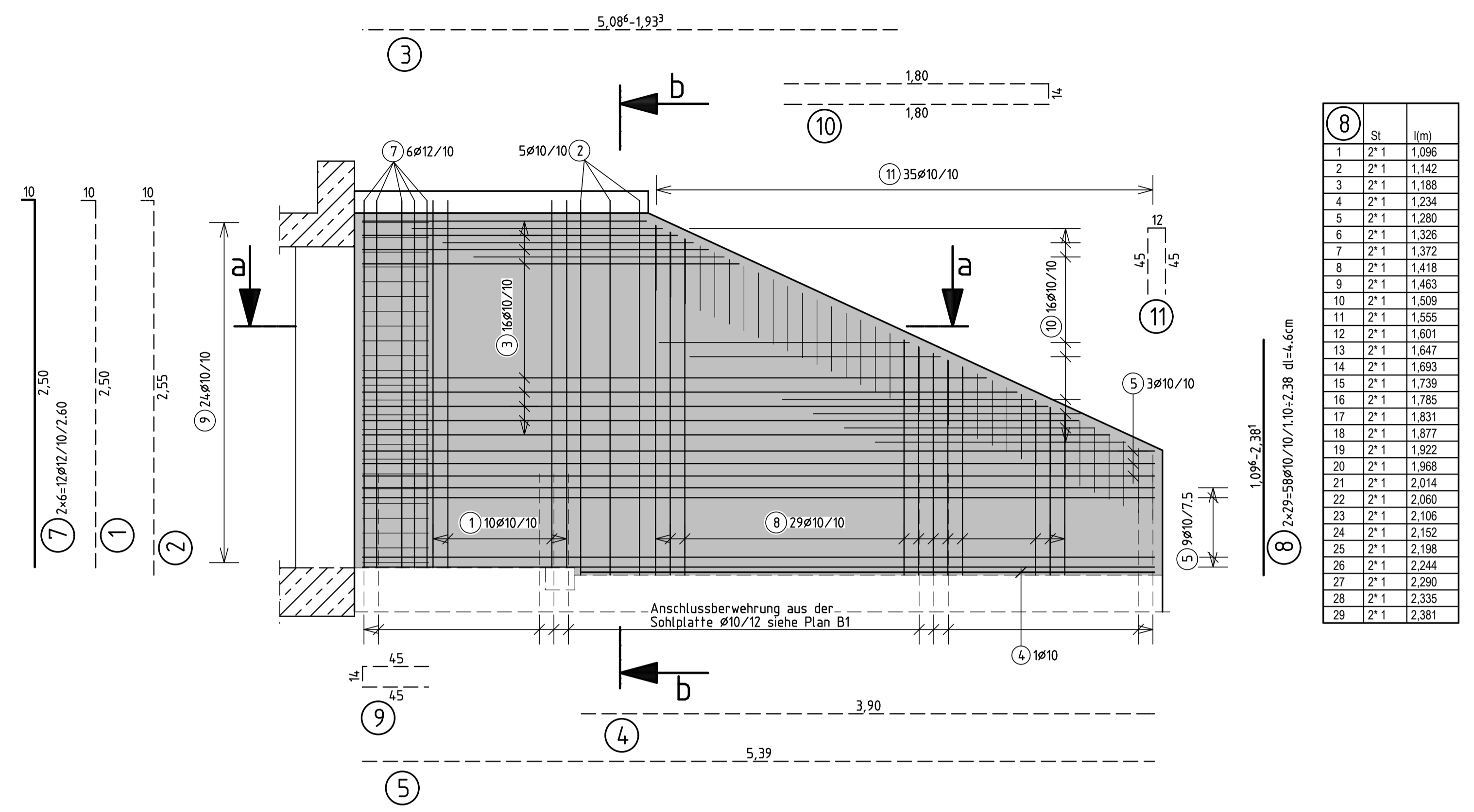
M 1:25



äußere Bewehrungslage

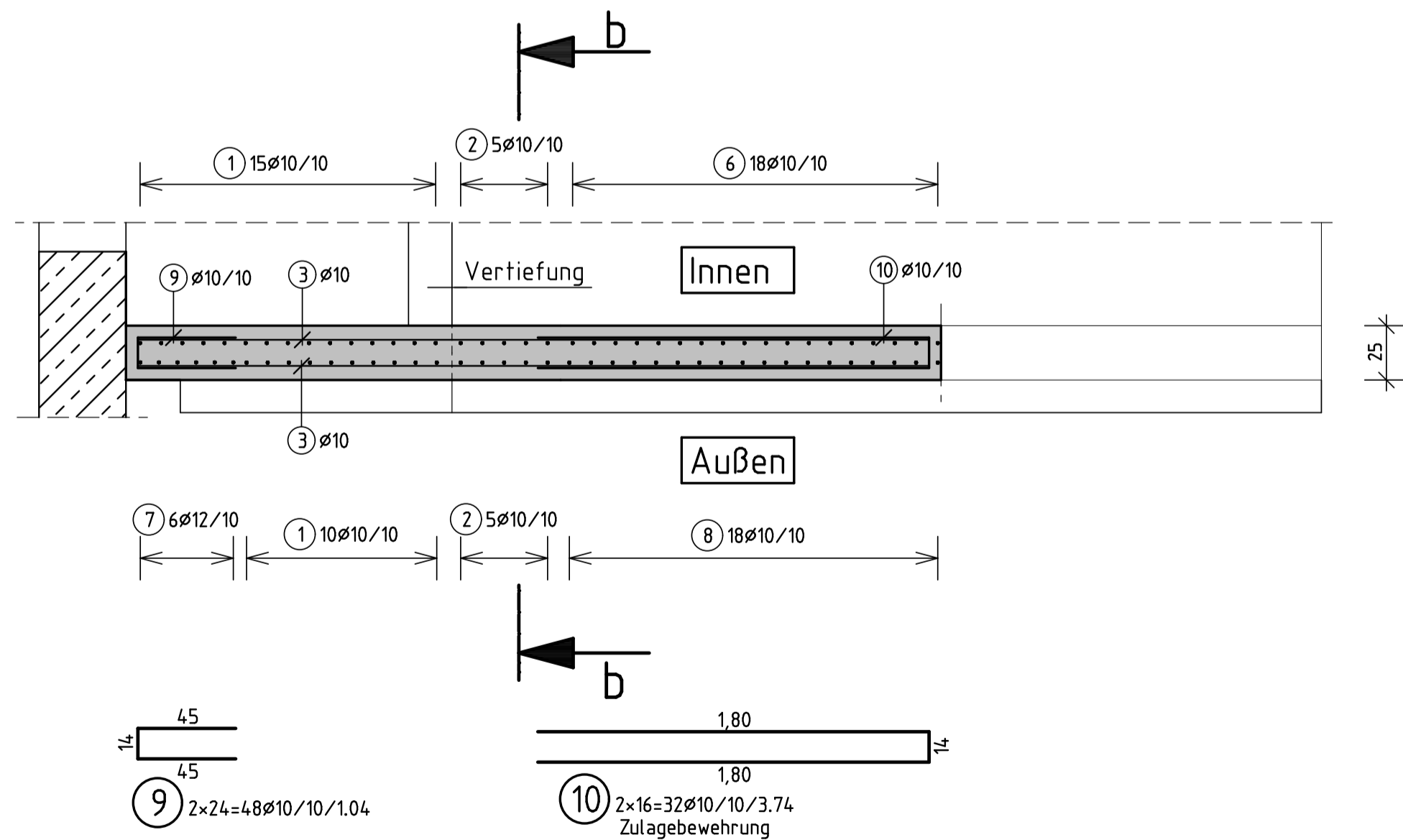
2x ausführen

M 1:25



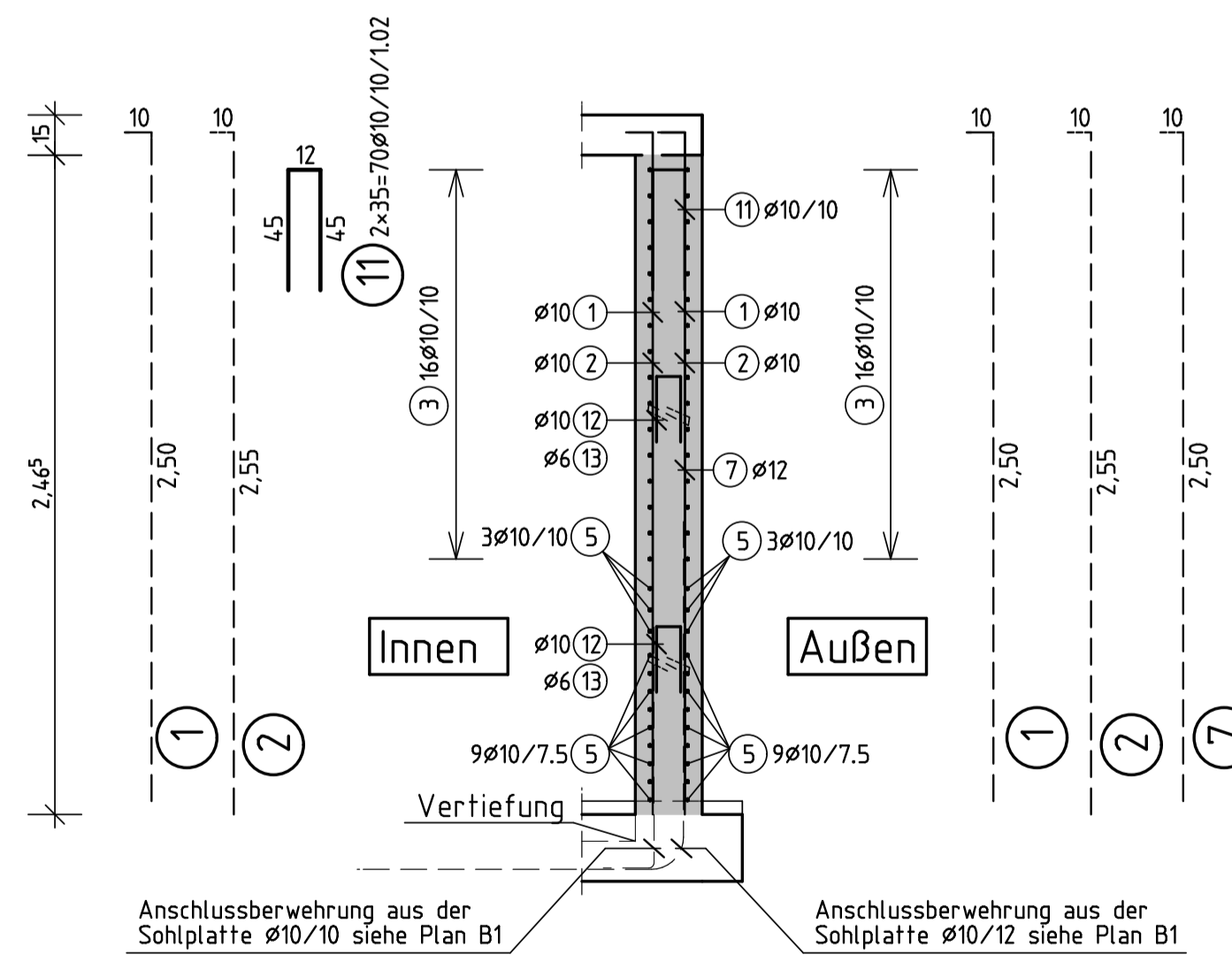
Schnitt a-a

M 1:25



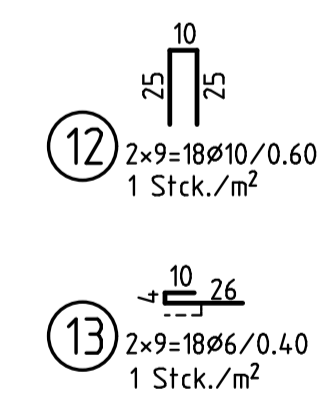
Schnitt b-b

M 1:25



Abstandhalter

M 1:25



Material:		Biegeanweisung:				
Betonstahl: B500A		Mindestwerte für Biegerollendurchmesser D_{min} bei Betonstahl gemäß DIN EN 1992-1-1 (EC2), Tab. NA.8.1a ausführen!				
Besondere Anforderungen:		Bei Betonstahlmatten u. geschweißter Bew., die nach dem Schweißen gebogen werden, gilt zus. DIN EN 1992-1-1 (EC2), Tab. NA.8.1b!				
		Seitliche Beton- deckung	> 100 mm und $> 7 \phi$	10ϕ		
			> 50 mm und $> 3 \phi$	15ϕ		
			≤ 50 mm oder $\leq 3 \phi$	20ϕ		
Sämtliche Stahlmengen und -längen sind zu prüfen! Unstimmigkeiten sind sofort der Bauleitung mitzuteilen!						
		Maße gelten von außen bis außen!				
Bauteile	Betonklassifizierung:		Verlegemaß c_v der Stahleinlagen in mm			
	Festigkeitskl.	Expositionskl.	Δc	oben	unten	seitlich
Decke	C30/37	XC4, XS1, XF1, WF	15	55	55	55
Sohlplatte	C30/37	XC4, XS1, XF1, WF	15	55	40	55
Wände	C30/37	XC4, XS1, XF1, WF	15	-	-	55
Dieser Plan gilt nur für die Bewehrung. Alle Maße sind am Bau zu prüfen.						
B500A (Stabstahl): von 1 bis 13			B500A (Matten): von 1 bis 0			

Index	Art der Änderung	Datum	gez.

INGENIEURBÜRO
 Tragwerksplanung · Objektplanung · Bauphysik
 Hochbau
 Industriebau
 Stahlwasserbau
 Bewegliche Brücken

SAV
 Beratende Ingenieure

Moorstraße 93
 26871 Papenburg
 Telefon 04961/9277-0
 Telefax 04961/9277-22
 info@ing-sav.de · www.ing-sav.de

Energieversorgung Sylt GmbH
 Bauherr: Friesische Straße 53, 25980 Sylt/Westerland
 Neubau Wasserwerkseingang Süd
 Bauwerk: Friesische Straße 53, 25980 Sylt/Westerland
 Bauteil: Wasserwerkseingang Süd (Stb.-Seitenwände) Bewehrungsplan

Auftrag-Nr.: 19-060
 Chng.-Nr.: B2

Gez.: Mansour Datum: 10.12.2019
 Gepr.: Brelage Datum: 10.12.2019
 Maßstab: 1:25 H x B: 59.4 x 84.1

Designed with STRKON - www.DICAD.de